

Zippro®

ब्यूटेन टॉर्च लाइट इन्सर्ट

सिमिले टॉर्च मॉडल #Z8A19

बबल टॉर्च मॉडल #Z8B19

भरी / साली टार्च से संबंधित चेतावनियाँ :

चेतावनी : लाइट और उनके ईंधनों को बच्चों की पहुँच से दूर रखें। लाइट को जलाने समय उसे चेहरे और कपड़ों से दूर रखें। इस्तेमाल के बाद अच्छी तरह देख लें कि ली बुझ गई है। अगर भरी हो, तो इसमें दबाव के साथ भरी हुई ज्वलनशील गैस होती है। अगर यह खाली हो, तो भरते समय इसमें दबाव के साथ ज्वलनशील गैस भर जाती है। 50° से. (122° फे.) से ज्यादा गर्मी में न रखें या धूप में ज्यादा देर न रखें। इसमें कभी भी छेद न करें या इसे आग में न डालें। नजर आने वाली ली के ऊपर बेहद गर्मी होती है। जलने, चोट लगने या आग लगने से बचाव के लिए अतिरिक्त सावधानी बरतें। 10 सेकंड से ज्यादा देर तक जलाए न रखें। सिंक जैसे पारो पर या आग की ली के आस-पास ईंधन भरने का काम न करें। ब्यूटेन की प्रकृति सबसे नीचे जा कर इकट्ठा होने की होती है।



अगर आपको अपने उत्पाद का इस्तेमाल करने में कोई परेशानी आ रही है, तो इसे रिटेल स्टोर में न लौटाए। इसके बजाय, याहूकों को चाहिए कि वे zippro.com पर दिए अपने स्थानीय वितरकों से संपर्क करें।

चेतावनी : सभी सुरक्षा चेतावनियाँ और निर्देश पढ़ें। चेतावनियों और निर्देशों का पालन नहीं करने पर उत्पाद को क्षति पहुँच सकती है और / या किसी को गंभीर चोट लग सकती है। जलने, चोट लगने या आग लगने से बचाव के लिए अतिरिक्त सावधानी बरतें। भविष्य के लिए इन निर्देशों को सहेज कर रखें।

सामान्य सुरक्षा चेतावनियाँ और निर्देश :

- लाइट और उनके ईंधनों को बच्चों की पहुँच से दूर रखें।
- लाइट को जलाने समय उसे चेहरे और कपड़ों से दूर रखें।
- इस्तेमाल के बाद अच्छी तरह देख लें कि ली बुझ गई है।
- अगर यह भरा हो, तो इसमें दबाव के साथ भरी हुई ज्वलनशील गैस होती है।
- सिंक ब्यूटेन ईंधन का इस्तेमाल करें।
- सिंक जैसे पारो पर या आग की ली के आस-पास ईंधन भरने का काम न करें। ब्यूटेन की प्रकृति सबसे नीचे जा कर इकट्ठा होने की होती है।
- शुली, हवादार जगह में ईंधन भरें।
- इन्सर्ट को या लाइट को चेहरे से दूर रखें।
- सबसे अच्छे परफॉर्मिस के लिए सिंक Zippro® ब्यूटेन ईंधन का इस्तेमाल करें।
- सुरक्षित फ्रिजिलिंग के लिए : अच्छी तरह जाँच लें कि फ्रिजिल केन का नॉज़ल लाइट के फ्रिजिलिंग वॉल्व में अच्छी तरह से घुसा हुआ है।
- फ्रिजिलिंग के बाद इन्सर्ट को इस्तेमाल करने से पहले काम से कम 2 मिनट रुकें।
- 10 सेकंड से ज्यादा देर तक जलाए न रखें। • 50° से. (122° फे.) से ज्यादा गर्मी में न रखें या धूप में ज्यादा देर न रखें।
- इसमें कभी भी छेद न करें या इसे आग में न डालें।
- नजर आने वाली ली के ऊपर बेहद गर्मी होती है। हो सकता है कि इसकी ली तेज़ रोशनी में दिखाई न दे।
- लाइट का मूह चेहरे की ओर न करें।
- इस इन्सर्ट की कनवर्ट निमित्त आकार के असली Zippro विंडप्रू लाइट मॉडलों में काम करने के लिए उपयुक्त है, जिन्हें शामिल हैं : टूलर, विलेज, Armor® और 1941 रेसिका।
- यह स्लिस या 1935 रेसिका मॉडल के साथ काम नहीं करता।
- उत्पाद को साफ करने या इसमें किसी भी तरिके का बदलाव करने के लिए इसे खोलने की कोशिश न करें। इससे वारंटी खत्म हो जाएगी।
- ब्यूटेन इन्सर्ट को अंदर डालने या निकालने के समय हमेशा उभरी (उगलियों) और अंगुठे से लाइट के केस के किनारे (किनारे) को पकड़ें। लाइट को सामने से पकड़ने में कठिनाई हो सकती है।
- सब उत्पाद का इस्तेमाल करते समय किसी भी अन्य आइटम के निर्माता द्वारा दिए गए सभी निर्देशों और चेतावनियों का पालन करें।

ड्रिगकलेमर :

इस उत्पाद के इस्तेमाल या दुरुपयोग के परिणामस्वरूप आपको या किसी तृतीय पक्ष को होने वाली किसी भी नुकसान के लिए ZIPPO जिम्मेदार या जवाबदेह नहीं होगा।

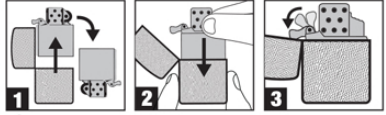


ब्यूटेन टॉर्च लाइट इन्सर्ट

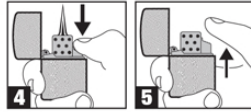
- इग्रिशन बटन
- ली
- केम
- ब्यूटेन फ्रिजिलिंग वॉल्व
- ली एडजस्टर

इस्तेमाल के निर्देश :

अपने Zippro लाइट केस में इन्सर्ट डालें।



इग्रिशन



ब्यूटेन भरने के निर्देश

- शुली, हवादार जगह में ईंधन



ली एडजस्ट करना



परफॉर्मिस संबंधी सुझाव

- सभी ब्यूटेन लाइट की तरह, इस लाइट इन्सर्ट का परफॉर्मिस 5,000 फुट (1,500 मीटर) से ज्यादा ऊँचाई पर प्रभावित होता है। सभी परफॉर्मिस के लिए, हमेशा Zippro® या Ronson® ब्यूटेन ईंधन का उपयोग करें। अन्य ब्रांड्स का इस्तेमाल करने पर जाम होने या बार-बार ठीक से न जलने जैसी समस्याएँ आ सकती हैं, खासतौर से जब इसका इस्तेमाल ऊँचाइयों या शून्य से नीचे के तापमानों पर किया जाए।
- सभी ब्यूटेन लाइटों को चलाने के लिए शून्य से ऊपर के तापमान पर रखा जाना चाहिए। ज्यादा ठंडे तापमान पर इस्तेमाल करने से पहले लाइट इन्सर्ट को अपनी अंदर वाली जेब में रखने या अपने हाथों में रखकर इसे गर्म करने से मदद मिल सकती है।

William Penn PVT LTD
No. 15, 17th "A" Main
5th Block
Koramangala,
Bangalore, 560095
Karnataka, India
Phone# 080-40535555
Email: service@williampenn.net

ZIPPO MANUFACTURING COMPANY
33 Barbour Street
Bradford, PA 16701 U.S.A.
zippro.com



Butane Torch Lighter Inserts

English USA – en

Single Torch Model #Z8A19

Double Torch Model #Z8B19 rA

FILLED / UNFILLED TORCH INSERT WARNINGS:

WARNING: KEEP LIGHTER AND THEIR FUELS OUT OF REACH OF CHILDREN. Ignite lighter away from face and clothing. Be sure flame is out after use. If filled, contains flammable gas under pressure. If unfilled, when filled, will contain flammable gas under pressure. Never expose to heat above 50°C (122°F) or to prolonged sunlight. Never puncture or put in fire. Extreme heat is present above the visible flame. Extra care should be taken to prevent burn, injury or fire. Do not keep lit for more than 10 seconds. Do not refill over containers such as sinks or near a flame. Butane tends to settle and collect in the lowest point.



If you have any problems with the operation of your Product, **DO NOT return it to the retail store.** Instead, consumers should contact their local distributors listed on zippo.com.

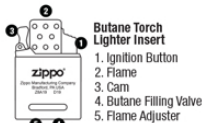
WARNING: Read all safety warnings and instructions. Failure to follow the warnings and instructions may result in Product damage and/or serious injury. Extra care should be taken to prevent burn, injury, or fire. Save these instructions for future reference.

GENERAL SAFETY WARNINGS AND INSTRUCTIONS:

- Keep lighters and their fuels out of reach of children.
- Ignite lighter away from face and clothing.
- Be sure flame is out after use.
- When filled, will contain flammable gas under pressure.
- Use butane fuel only.
- DO NOT refill over containers such as sinks or near a flame. Butane tends to settle and collect in the lowest point.
- Fill or refill in a well-ventilated area.
- Hold insert or lighter away from face.
- Use Zippo® butane fuel for best performance.
- For safe refilling: ensure proper mating between refill can nozzle and lighter filling valve.
- Wait at least 2 minutes after refilling before using the insert.
- DO NOT keep lit for more than 10 seconds.
- Never expose to heat above 50°C (122°F) or to prolonged sunlight.
- Never puncture or put in fire.
- Extreme heat is present above the visible flame. Flame may NOT be visible in bright light.
- DO NOT point lighter towards face.
- This insert is only designed to work with regular-sized genuine Zippo Windproof Lighter models including: Regular, Vintage, Armor®, and 1941 Replica.
- DOES NOT work with Slim or 1935 Replica models.
- DO NOT attempt to disassemble the Product for cleaning or modify it in any manner. This will void the warranty.
- Always grasp lighter case edge(s) with finger(s) and thumb when inserting or removing butane insert. Gripping face of lighter may cause difficulty.
- Follow all instructions and warnings provided by manufacturer of any other item when using this product.

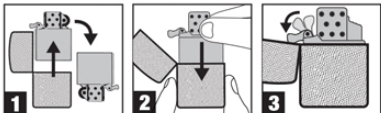
DISCLAIMER:

ZIPPO WILL NOT BE RESPONSIBLE OR LIABLE FOR ANY DAMAGES YOU OR ANY THIRD PARTY MAY SUFFER AS A RESULT OF USE OR MISUSE OF THIS PRODUCT.

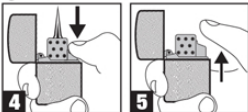


OPERATING INSTRUCTIONS:

Install the Insert into your Zippo Lighter Case.

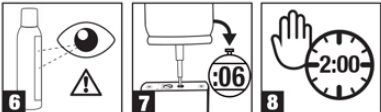


Ignition

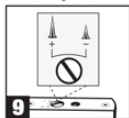


Butane Filling Instructions

- Fill or refill in a well-ventilated area.



Flame Adjustment



Performance Tips

- Like all butane lighters, the performance of this lighter insert is affected by high altitudes over 5,000 feet (1,500 meters). For optimum performance, always use Zippo® or Ronson® butane fuel. Use of other brands may result in clogging and poor ignition rate, especially at high altitudes and below-freezing temperatures.
- All butane lighters must be kept above freezing in order to operate. Storing lighter insert in an inner pocket or warming it in your hand for a few minutes will enable the lighter to be used at cold temperatures.

William Penn PVT LTD
No. 15, 17th "A" Main
5th Block
Koramangala,
Bangalore 560095
Karnataka, India
Phone# 080-40535555
Email: service@williampenn.net

ZIPPO MANUFACTURING COMPANY
33 Barbour Street
Bradford, PA 16701 U.S.A.
zippo.com